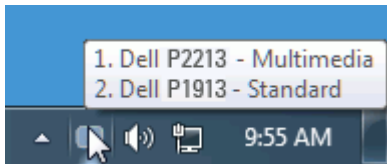


Buku Petunjuk Dell™ Display Manager

- [Ringkasan](#)
 - [Menggunakan Dialog Pengaturan Cepat](#)
 - [Mengatur Fungsi Tampilan Dasar](#)
 - [Menetapkan Mode Preset untuk Aplikasi](#)
 - [Menerapkan Fitur Kekekalan Energi](#)
 - [Memutar Konten Layar](#)
-

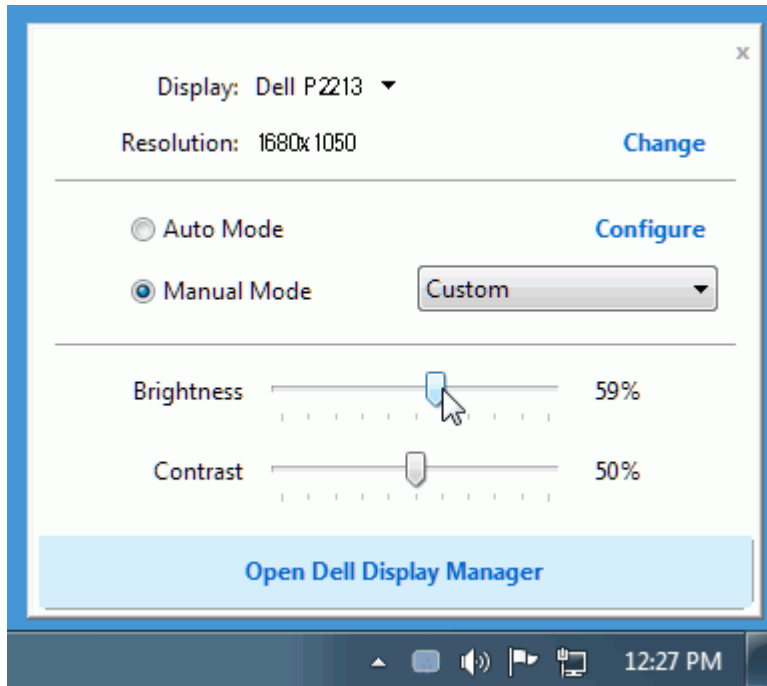
Ringkasan

Dell Display Manager adalah sebuah aplikasi Windows yang digunakan untuk mengelola sebuah monitor atau sekelompok monitor. Aplikasi ini memungkinkan penyesuaian tampilan gambar, penetapan pengaturan otomatis, pengelolaan energi, rotasi gambar dan fitur-fitur lain pada model Dell tertentu. Setelah diinstal, Dell Display Manager akan berjalan setiap kali sistem mulai berjalan dan akan menempatkan ikonnya di baki notifikasi. Informasi tentang monitor yang terhubung ke sistem selalu tersedia ketika menggerakkan kursor di atas ikon baki notifikasi.



Menggunakan Dialog Pengaturan Cepat

Kotak dialog Pengaturan Cepat dapat dibuka dengan mengklik ikon baki notifikasi Dell Display Manager. Apabila ada lebih dari satu model Dell yang didukung terhubung ke sistem, sebuah monitor target yang spesifik dapat dipilih menggunakan menu yang diberikan. Dengan kotak dialog Pengaturan Cepat penyesuaian level Kecerahan dan Kontras monitor dapat disetel dengan mudah, Mode Preset dapat dipilih secara manual atau disetel ke Mode Otomatis dan resolusi layar dapat diubah.

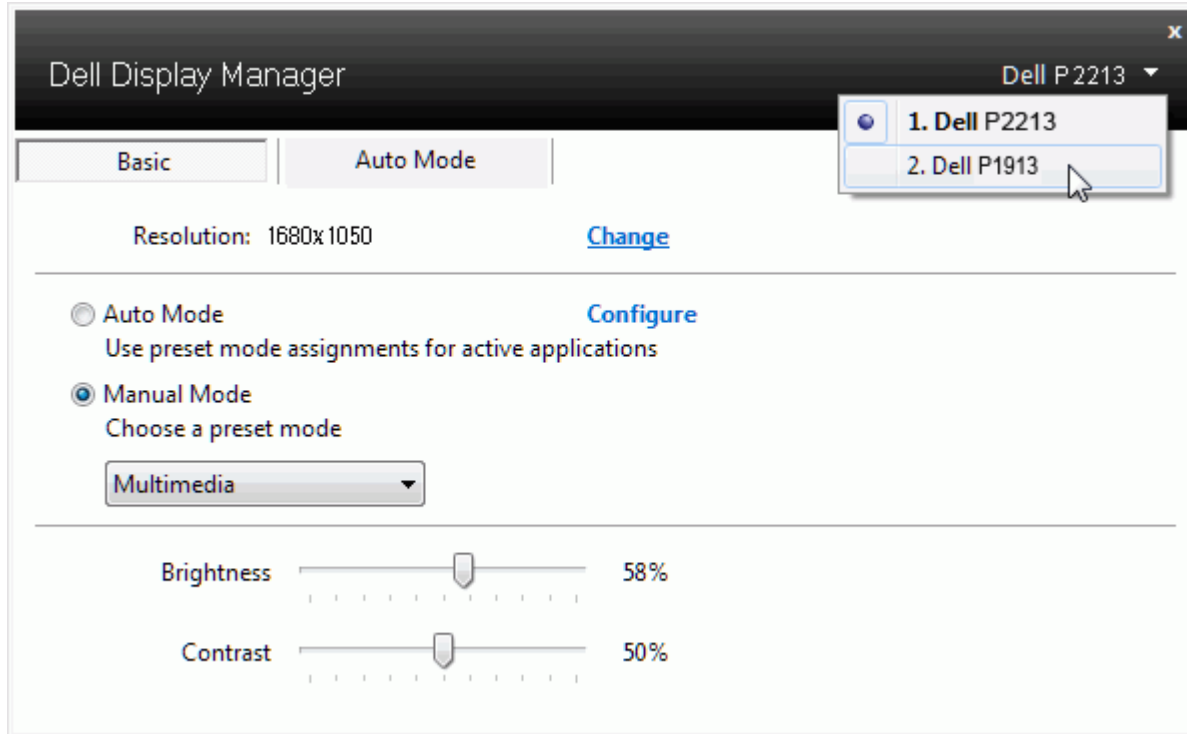


Kotak dialog Pengaturan Cepat juga memberi akses ke antarmuka pengguna Dell Display Manager lanjutan yang digunakan untuk menyetel fungsi-fungsi Dasar, mengonfigurasi Mode Otomatis dan mengakses fitur-fitur lain.

Mengatur Fungsi Tampilan Dasar

Mode Preset untuk monitor yang dipilih dapat diterapkan secara manual menggunakan menu pada tab Dasar. Atau, Mode Otomatis dapat diaktifkan. Mode Otomatis menyebabkan Mode preset pilihan Anda diterapkan secara otomatis ketika suatu aplikasi tertentu aktif. Pesan pada layar menampilkan sebentar Mode Preset yang aktif apabila Mode Preset tersebut berubah.


Kecerahan dan Kontras monitor yang dipilih juga dapat disetel secara langsung dari tab Dasar.



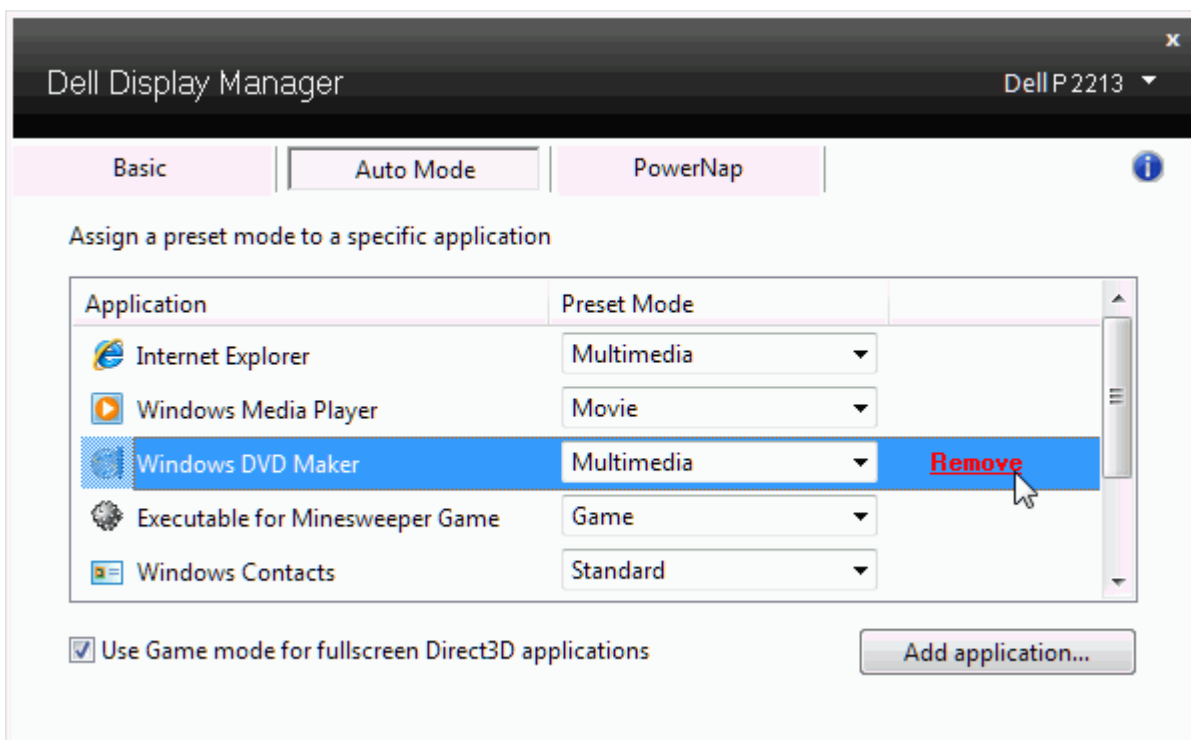
Menetapkan Mode Preset untuk Aplikasi

Dengan Mode Otomatis Anda dapat mengaitkan Mode Preset tertentu dengan sebuah aplikasi tertentu, dan menerapkannya secara otomatis. Ketika Mode Otomatis diaktifkan, Dell Display Manager secara otomatis akan beralih ke Mode Preset yang sesuai apabila aplikasi yang dikaitkan tersebut diaktifkan. Mode Preset yang ditetapkan ke sebuah aplikasi tertentu mungkin sama pada masing-masing monitor yang dihubungkan, atau Mode Preset tersebut mungkin berbeda dari satu monitor ke monitor berikutnya.

Dell Display Manager dikonfigurasi sebelumnya untuk banyak aplikasi populer. Untuk menambah aplikasi baru ke daftar penetapan, cukup seret aplikasi dari desktop, Menu Mulai Windows atau tempat lainnya, dan jatuhkan pada daftar sekarang.

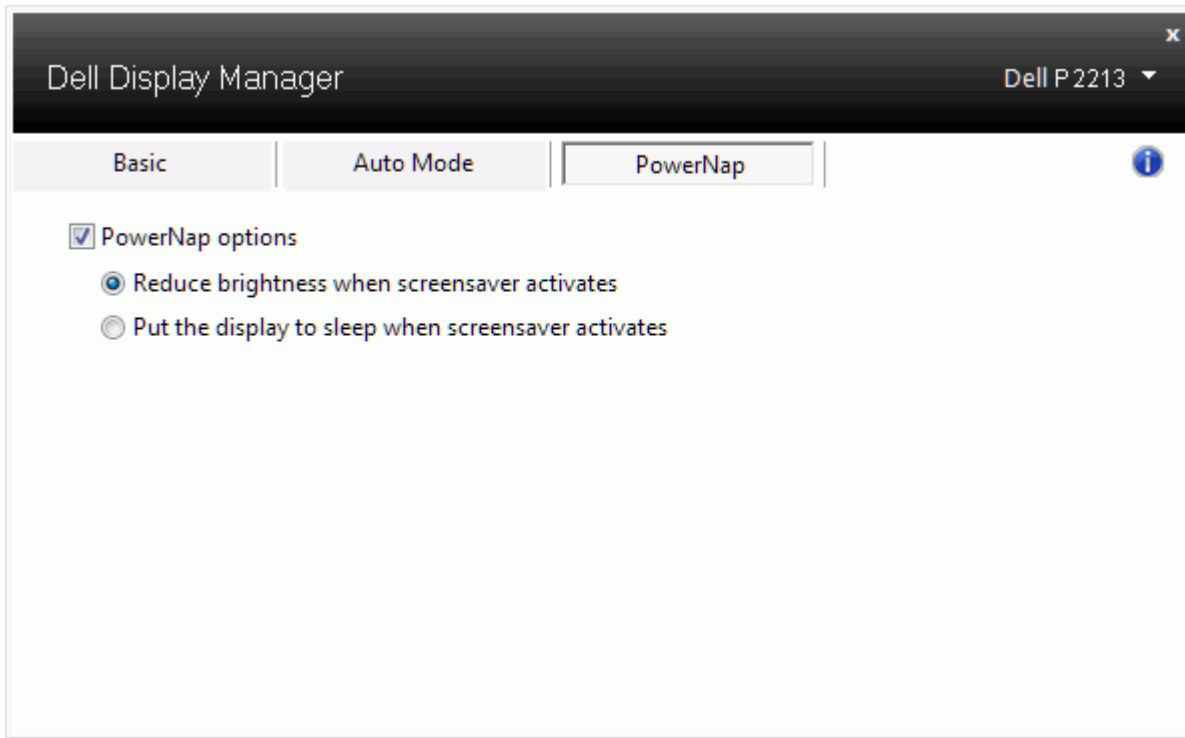
 **CATATAN:** Penetapan Mode Preset yang menargetkan file batch, script, dan loader, serta file yang tidak dapat dieksekusi seperti arsip zip atau file yang dikemas, tidak didukung dan tidak akan efektif.

Selain itu, sebuah opsi dapat diaktifkan yang dapat menyebabkan Mode Preset "Permainan" untuk digunakan setiap saat aplikasi Direct3D dijalankan dengan layar penuh. Untuk menimpa perilaku ini, jika diaktifkan, dengan masing-masing judul permainan tambahkan judul tersebut ke daftar penetapan dengan Mode Preset yang berbeda. Aplikasi yang terdapat dalam daftar penetapan lebih diprioritaskan daripada pengaturan Direct3D umum.



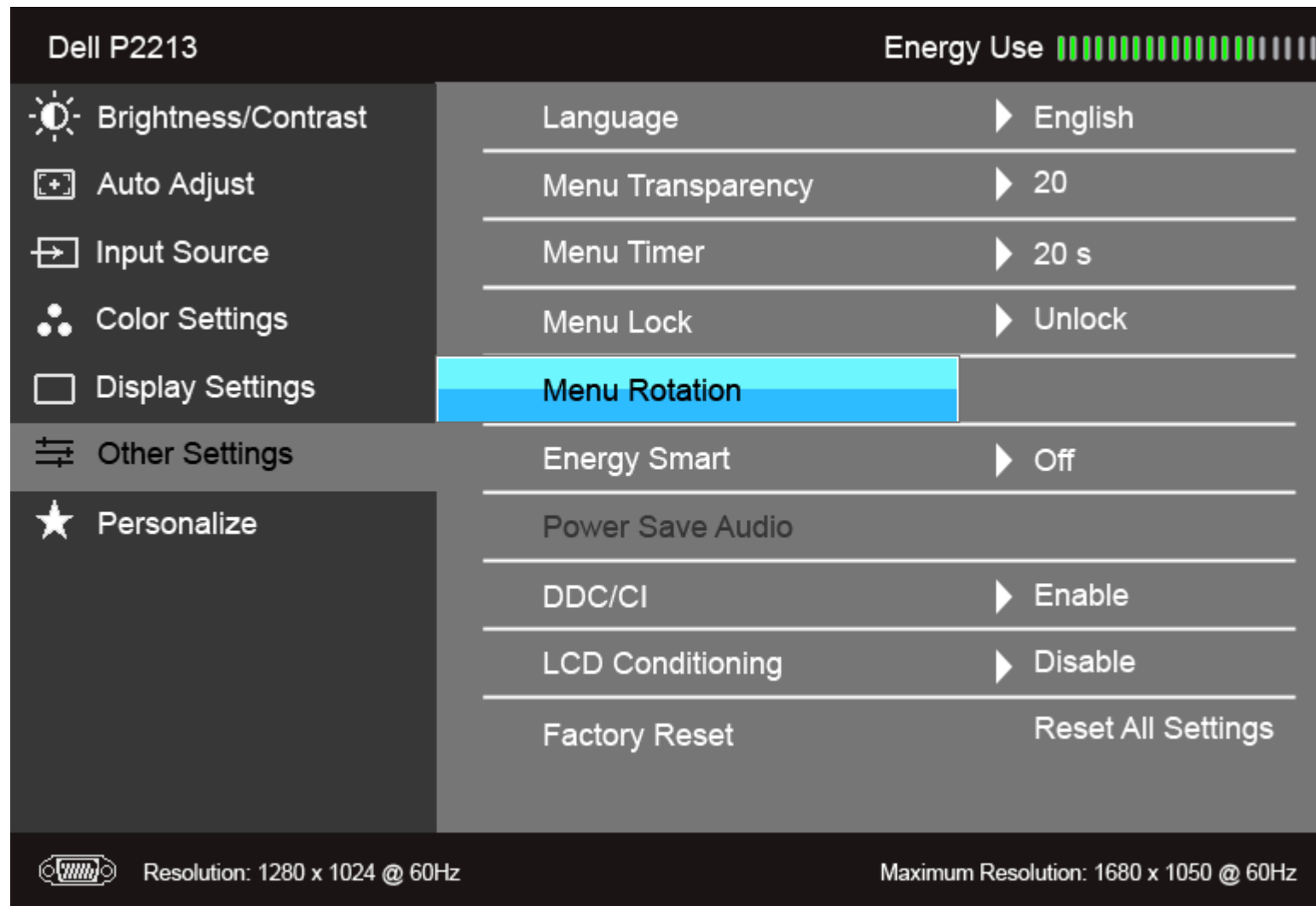
Menerapkan Fitur Kekekalan Energi

Pada model Dell yang didukung, tab PowerNap akan tersedia untuk memberi opsi kekekalan energi. Apabila screensaver aktif, Kecerahan monitor dapat disetel secara otomatis ke level minimum atau monitor dapat dimasukkan ke mode tidur untuk menghemat daya tambahan.



Memutar Konten Layar

Beberapa model Dell menyediakan fitur Rotasi. Pada monitor-monitor ini, opsi Rotasi Menu pada Pengaturan Lainnya dalam menu OSD secara otomatis memicu perubahan terkait dalam orientasi layar Windows.



The image shows the OSD (On-Screen Display) menu for a Dell P2213 monitor. The menu is organized into a sidebar on the left and a main content area on the right. The sidebar includes options like Brightness/Contrast, Auto Adjust, Input Source, Color Settings, Display Settings, Other Settings, and Personalize. The main content area lists various settings such as Language, Menu Transparency, Menu Timer, Menu Lock, Menu Rotation (highlighted in blue), Energy Smart, Power Save Audio, DDC/CI, LCD Conditioning, and Factory Reset. A 'Reset All Settings' option is also visible at the bottom right of the main content area. The top of the menu displays the monitor model 'Dell P2213' and an 'Energy Use' indicator with a bar graph. The bottom of the menu shows the current resolution 'Resolution: 1280 x 1024 @ 60Hz' and the maximum resolution 'Maximum Resolution: 1680 x 1050 @ 60Hz'.

| Category | Setting | Value |
|----------------|-------------------|--------------------|
| Main Settings | Language | English |
| | Menu Transparency | 20 |
| | Menu Timer | 20 s |
| | Menu Lock | Unlock |
| Other Settings | Menu Rotation | (Highlighted) |
| | Energy Smart | Off |
| | Power Save Audio | |
| | DDC/CI | Enable |
| | LCD Conditioning | Disable |
| | Factory Reset | Reset All Settings |

Resolution: 1280 x 1024 @ 60Hz Maximum Resolution: 1680 x 1050 @ 60Hz